

## Die Infos von IDELUX Environnement

Juli 2023

### Feiertage, geschlossene Recyparks



Die Recyparks sind am Montag, den 14. und Dienstag, den 15. August 2023 geschlossen.

### ABFÄLLE

### Lassen wir Abfall hinter uns, trinken wir Leitungswasser mit Genuss!



#### Es ist geprüft und sicher!

Leitungswasser ist das am meisten kontrollierte Lebensmittelprodukt in Belgien. 420 Kontrollen der Wasserqualität werden durchschnittlich jede Woche durch AQUAWAL (der Berufsverband der öffentlichen Betreiber des Wasserkreislaufs in der Wallonie) durchgeführt. Das Leitungswasser stammt zu 75 % aus Grundwasser (Grundwasservorkommen) und zu 25 % aus Oberflächenwasser (Flüsse und Talsperren). Auf seinem gesamten Weg wird das Wasser einer sehr strengen Behandlung unterzogen. Um eine Verunreinigung auf dem Transportweg des Wassers zu verhindern, werden ihm schließlich manchmal Chlorverbindungen zugesetzt.

### Es ist genau so lecker!

Der Geschmack des Leitungswassers kann je nach Standort variieren. Es gibt einfache Lösungen, um den Geschmack zu verbessern. Um den Chlorgeschmack zu beseitigen, lassen Sie das Leitungswasser 30 Minuten lang in einer Karaffe stehen. Sie können Ihr Wasser auch aromatisieren, indem Sie Früchte, Kräuter, Gewürze usw. hinzufügen. Wenn Sie sich dafür entscheiden, Leitungswasser zu trinken, vermeiden Sie auch Mikroplastik, das in abgefülltem Wasser zu finden ist. Dies ist also ein weiterer Vorteil für Ihre Gesundheit und die Umwelt.



### Es ist günstiger!

Leitungswasser kann bis zu 300 Mal günstiger sein als Wasser in Flaschen! Es wird empfohlen, 1,5 Liter Wasser pro Tag zu trinken. Es ist durchaus möglich, dies für nicht einmal 3€ im Jahr zu erreichen!

### Es ist umweltfreundlicher!

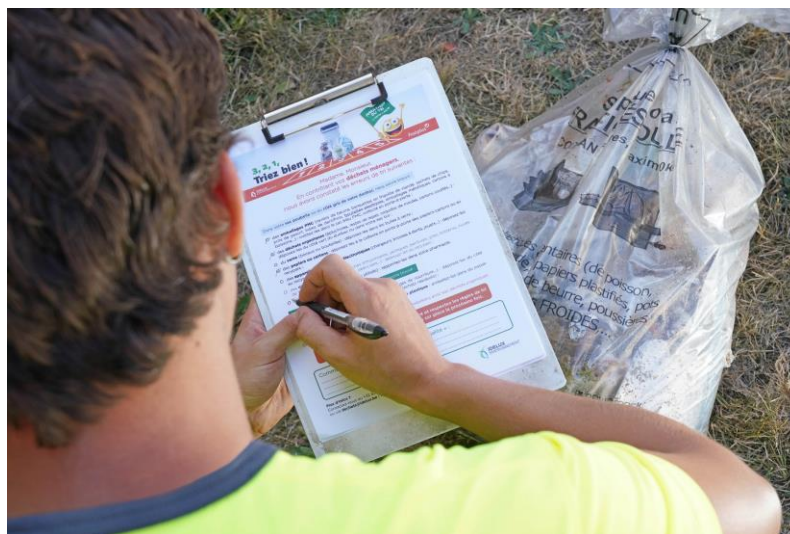
In Belgien werden jährlich etwa 70.000 Tonnen Plastikflaschen allein für den Wasserverbrauch hergestellt. Wenn Sie sich für Leitungswasser entscheiden, tun Sie etwas für die Umwelt. Die Herstellung von Plastikflaschen sowie ihr Transport zu den Geschäften und Verbrauchern verursachen sehr hohe Energiekosten. Wenn die Flaschen verbraucht sind, müssen sie noch recycelt werden. Darüber hinaus wird Kunststoff aus Erdöl hergestellt, ein nicht erneuerbarer Rohstoff. Wenn man sich dafür entscheidet, Leitungswasser zu trinken, kann man bis zu 10 PMK-Säcke pro Jahr einsparen, ebenso alle damit verbundenen Umweltkosten.



### Gewinnspiel Versuchen Sie Ihr Glück

Unsere Gemeinde organisiert in Zusammenarbeit mit IDELUX Environnement ein Gewinnspiel, bei dem Sie eine Infusionskaraffe und ein Buch mit Rezepten für aromatisiertes Wasser gewinnen können. Vom 1. September bis zum 31. Oktober können Sie Ihr Glück versuchen. Das Teilnahmeformular finden Sie auf [www.idelux.be](http://www.idelux.be), in Ihrem Recypark oder per Telefon (080 22 18 56).

**Vom 15. September bis 15. Oktober, 3, 2, 1 ... sortieren Sie gut!  
Es geht wieder los mit dem Sortiermarathon**



**Letztes Jahr wurde beim 1. Sortiermarathon deutlich, dass 73 % des Abfalls richtig getrennt wurden. Das ist gut, aber wir müssen noch besser werden. Denn Müll zu trennen und in den richtigen Mülleimer zu werfen, ist nicht nur Pflicht, sondern auch wichtig, um unsere Umwelt zu schützen. Durch das Sortieren erkennen Sie nämlich, dass Ihr Abfall als sekundärer Rohstoff für die Herstellung neuer Gegenstände verwendet werden kann. Dieses Recycling ist von grundlegender Bedeutung, da es unsere natürlichen Ressourcen, Wasser und Energie, schont.**

#### **Was passiert konkret während des Sortiermarathons?**

Bevor der LKW vorbei fährt, wird Ihr Abfall von den IDELUX-Teams kontrolliert, um die Einhaltung der Sortierregeln zu überprüfen. Im Anschluss an diese Kontrollen erhalten Sie möglicherweise :

- eine grüne Karte in Ihrem Briefkasten: Dies bedeutet, dass Ihr Abfall perfekt sortiert ist. Vielen Dank!
- einen roten Aufkleber auf Ihrem Müllsack/Duobac und ein Erklärungsblatt in Ihrem Briefkasten: Das bedeutet, dass die Kontrolleure Sortierfehler festgestellt haben. In diesem Fall wird Ihr Abfall vor Ort gelassen, damit Sie die Sortierung korrigieren und ihn bei der nächsten Abholung korrekt sortiert wieder rausstellen können.

Das Ziel dieser Kontrollen ist es vor allem, Sie so gut wie möglich zu informieren. Zögern Sie nicht, die Teams von IDELUX Environnement vor Ort anzusprechen.

#### **Weitere Informationen?**

IDELUX Environnement - [catherine.bettendorff@idelux.be](mailto:catherine.bettendorff@idelux.be) - +32 80 22 18 56 – [www.idelux.be](http://www.idelux.be)